

# Florian Köpf

Übungen zu Regelung linearer Mehrgrößensysteme (2303179)  
Erfasste Fragebögen = 160

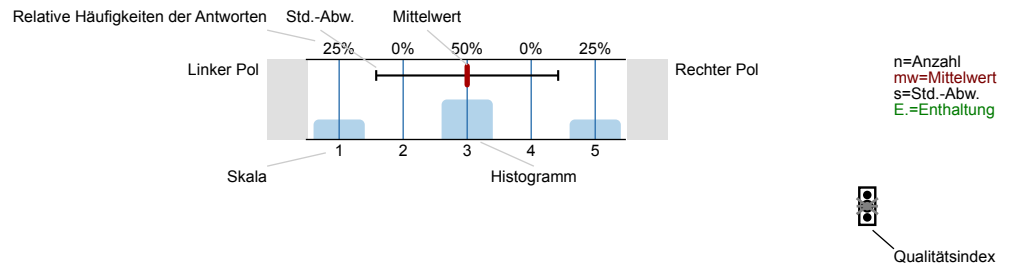


Periode: **WS 18/19**

## Auswertungsteil der geschlossenen Fragen

### Legende

Frage-  
text



Erklärung der Ampelsymbole



Der Mittelwert liegt unterhalb der Qualitätsrichtlinie.



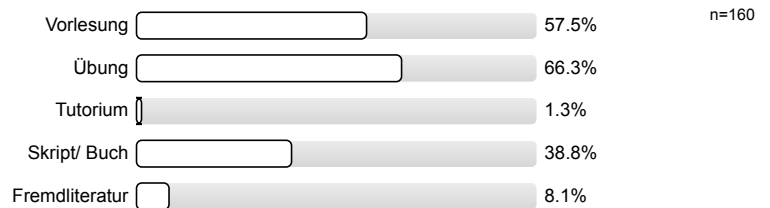
Der Mittelwert liegt im Toleranzbereich der Qualitätsrichtlinie.



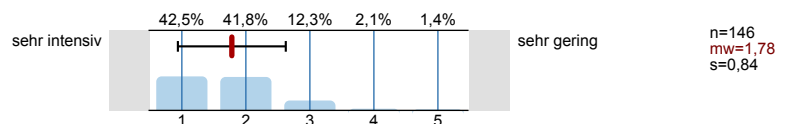
Der Mittelwert liegt innerhalb der Qualitätsrichtlinie.

### 1. Fragen zur Lehrveranstaltung

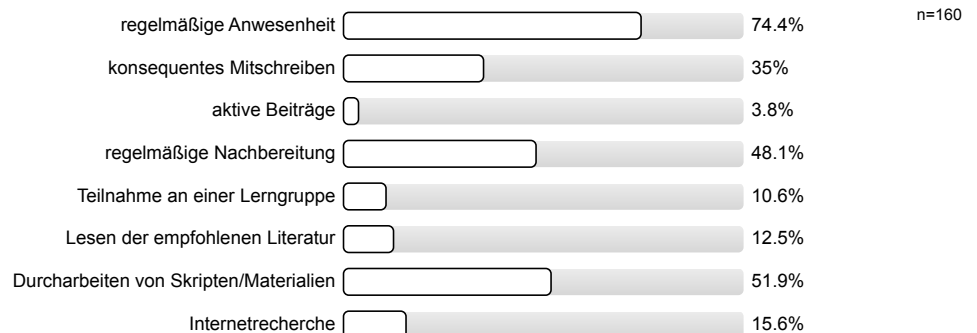
1.1) Mein Wissen beziehe ich primär auf:



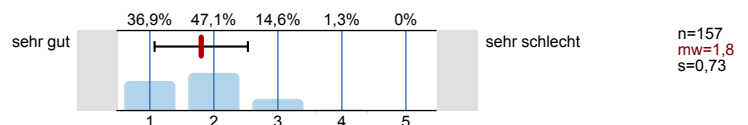
1.2) Wie beurteilen Sie die Mitarbeit Ihrer Studienkollegen/innen innerhalb dieser Lehrveranstaltung?



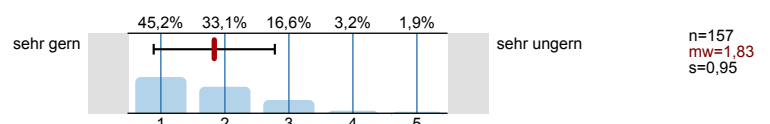
1.3) Mein Engagement für diese Lehrveranstaltung ist gekennzeichnet durch: (Mehrfachnennungen möglich)



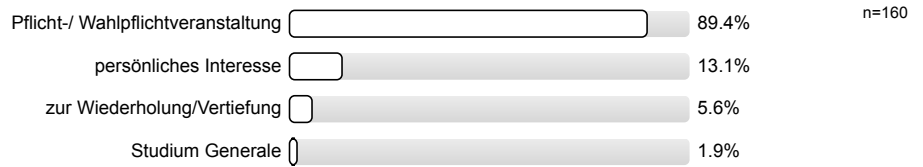
1.4) Die inhaltliche Abstimmung zu anderen Lehrveranstaltungen in meinem Studienplan ist...



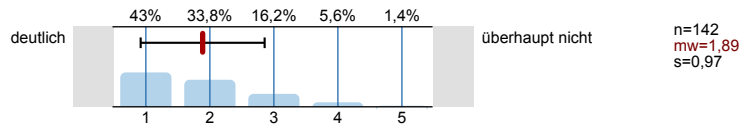
1.5) Wie gerne besuchen Sie diese Lehrveranstaltung?



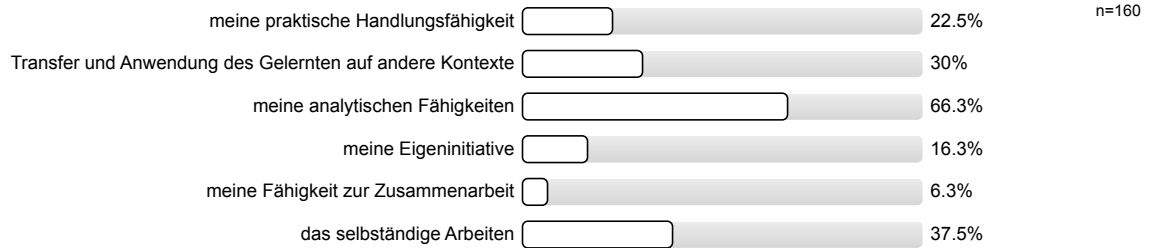
1.6) Warum besuchen Sie diese Lehrveranstaltung?



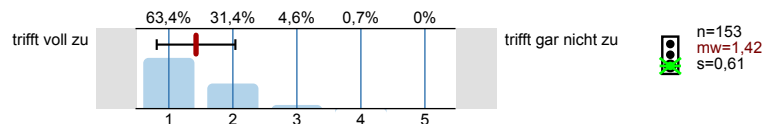
1.7) Erkennen Sie die Bedeutung der Lehrinhalte für das weitere Studium?



1.8) Die Lehrveranstaltung fördert (Mehrfachnennungen möglich)

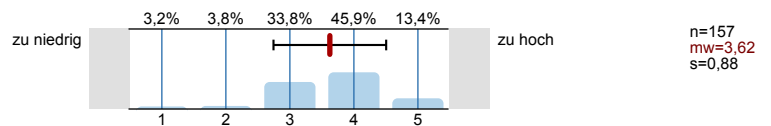


1.9) In dieser Lehrveranstaltung lerne ich viel.

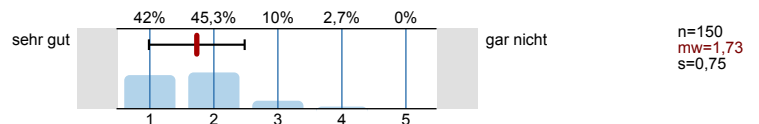


Bitte beurteilen Sie die Übung hinsichtlich folgender Aspekte:

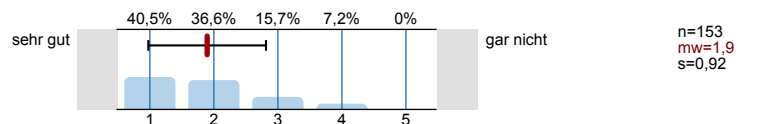
1.10) Niveau



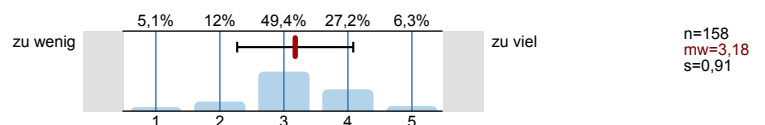
1.11) Inhaltliche Abstimmung mit der Vorlesung



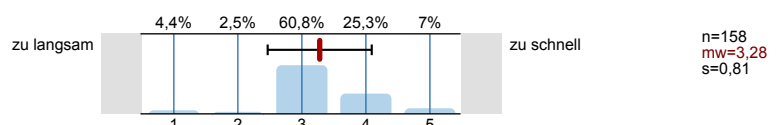
1.12) Zeitliche Abstimmung mit der Vorlesung



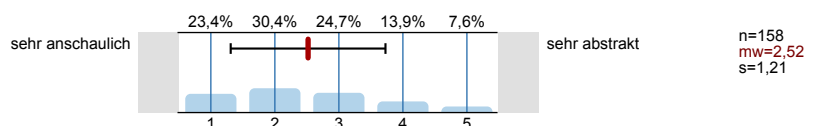
1.13) Umfang der Aufgaben



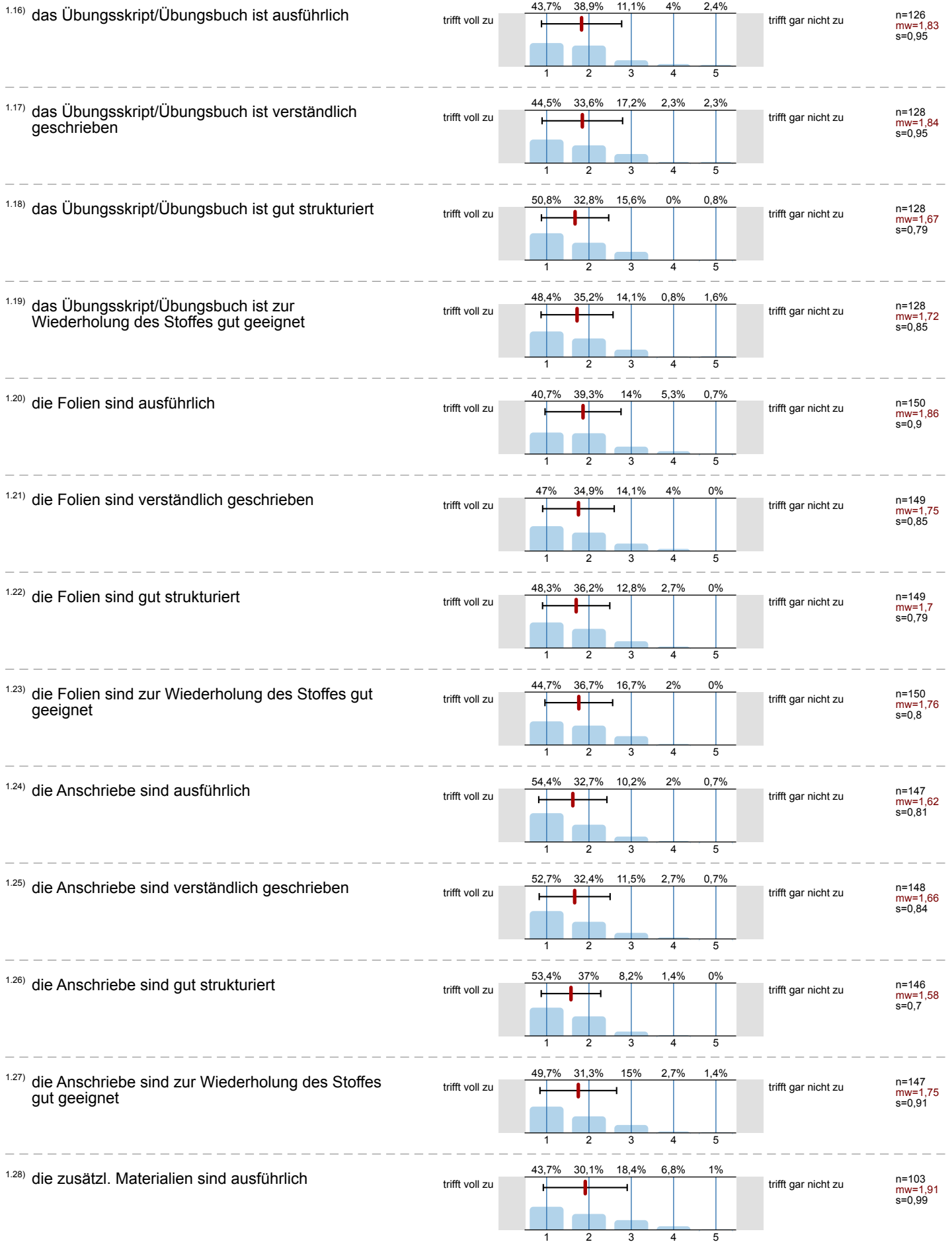
1.14) Tempo



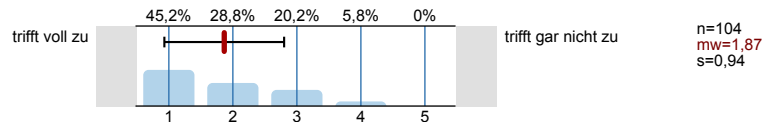
1.15) Anschaulichkeit



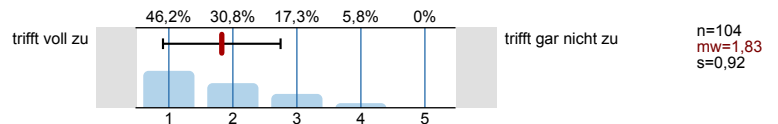
Bitte beurteilen Sie die folgenden Begleitmaterialien und den Anschrieb.  
Bitte nur beantworten, wenn die Begleitmaterialien oder Tafelanschrieb auch vom/von der Dozent/in genutzt werden.



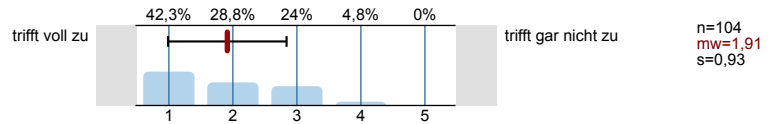
1.29) die zusätzl. Materialien sind verständlich geschrieben



1.30) die zusätzl. Materialien sind gut strukturiert

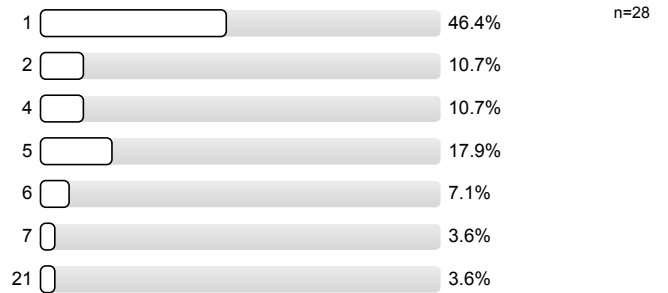


1.31) die zusätzl. Materialien sind zur Wiederholung des Stoffes gut geeignet



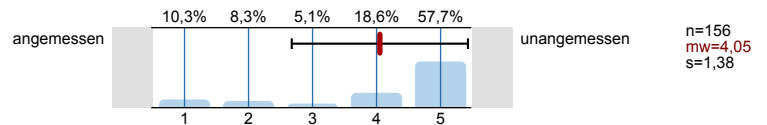
## 2. Fragen zum Tutorium

2.1) Bitte geben Sie die Nummer Ihres Tutoriums ein:

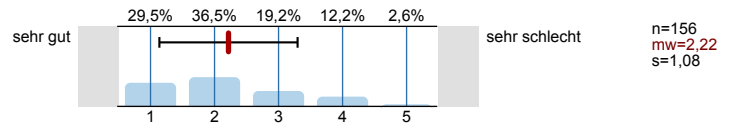


## 3. Fragen zur Bewertung der Raumbedingungen

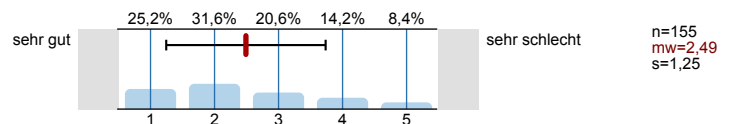
3.1) Die Raumgröße ist der Teilnehmerzahl



3.2) Die Akustik in diesem Raum ist

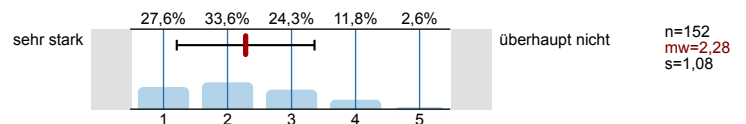


3.3) Die Sichtbedingungen in diesem Raum sind

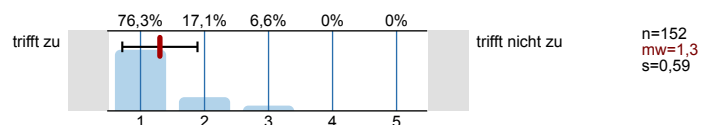


## 4. Fragen zum/zur Dozenten/in

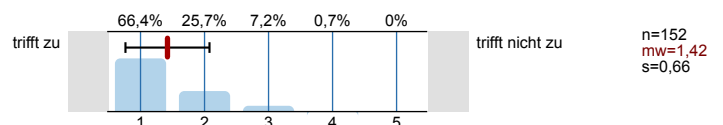
4.1) Verweist der/die Dozent/in auf Zusammenhänge zwischen Theorie und Praxis?



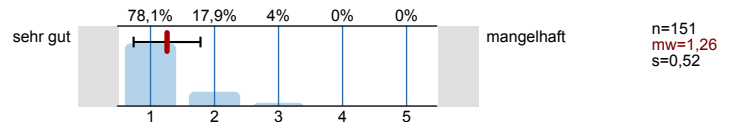
4.2) Der/Die Dozent/in spricht laut und deutlich.



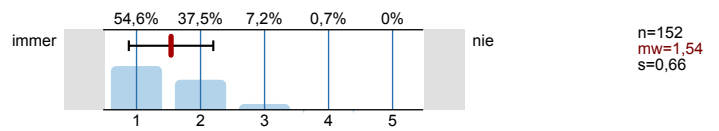
4.3) Der/Die Dozent/in hält Blickkontakt.



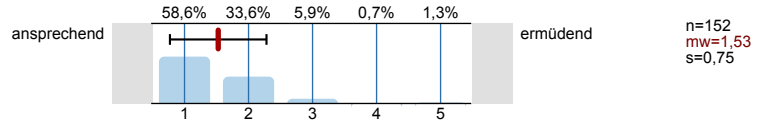
4.4) Wie ist der/die Dozent/in vorbereitet?



4.5) Wird Wesentliches herausgearbeitet?

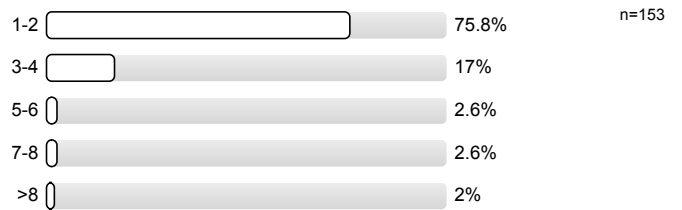


4.6) Wie beurteilen Sie die Darbietung insgesamt?

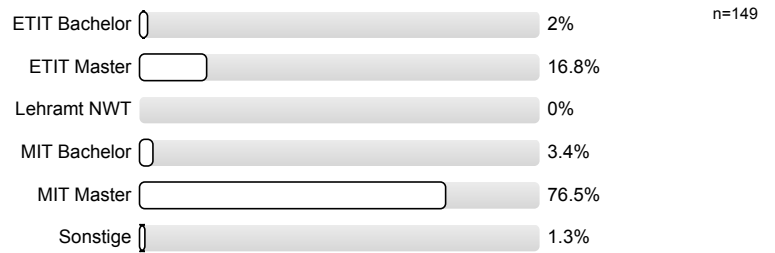


## 5. Allgemeines

5.1) In welchem Fachsemester befinden Sie sich?

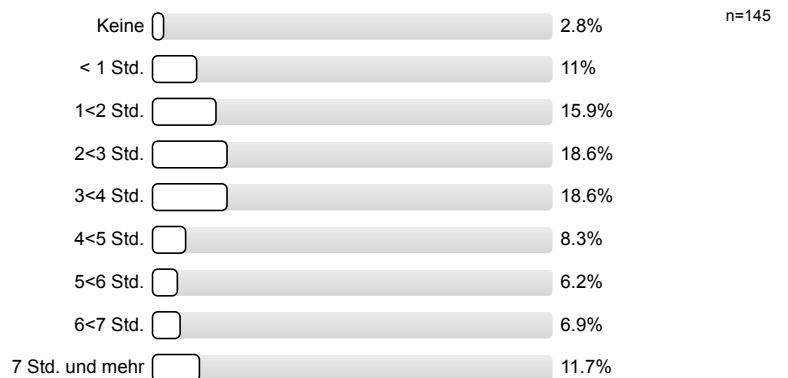


5.2) In welchem Studiengang sind Sie immatrikuliert?



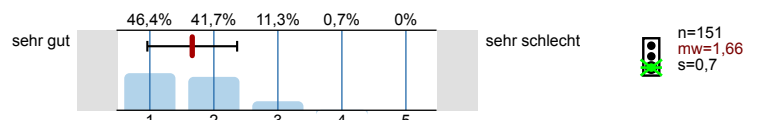
**Die Anonymität ist bei handschriftlichen Kommentaren unter Umständen nicht gewährleistet. Bitte verstellen Sie bei allen freien Antwortmöglichkeiten gegebenenfalls Ihre Schrift, z.B. durch Druckbuchstaben**

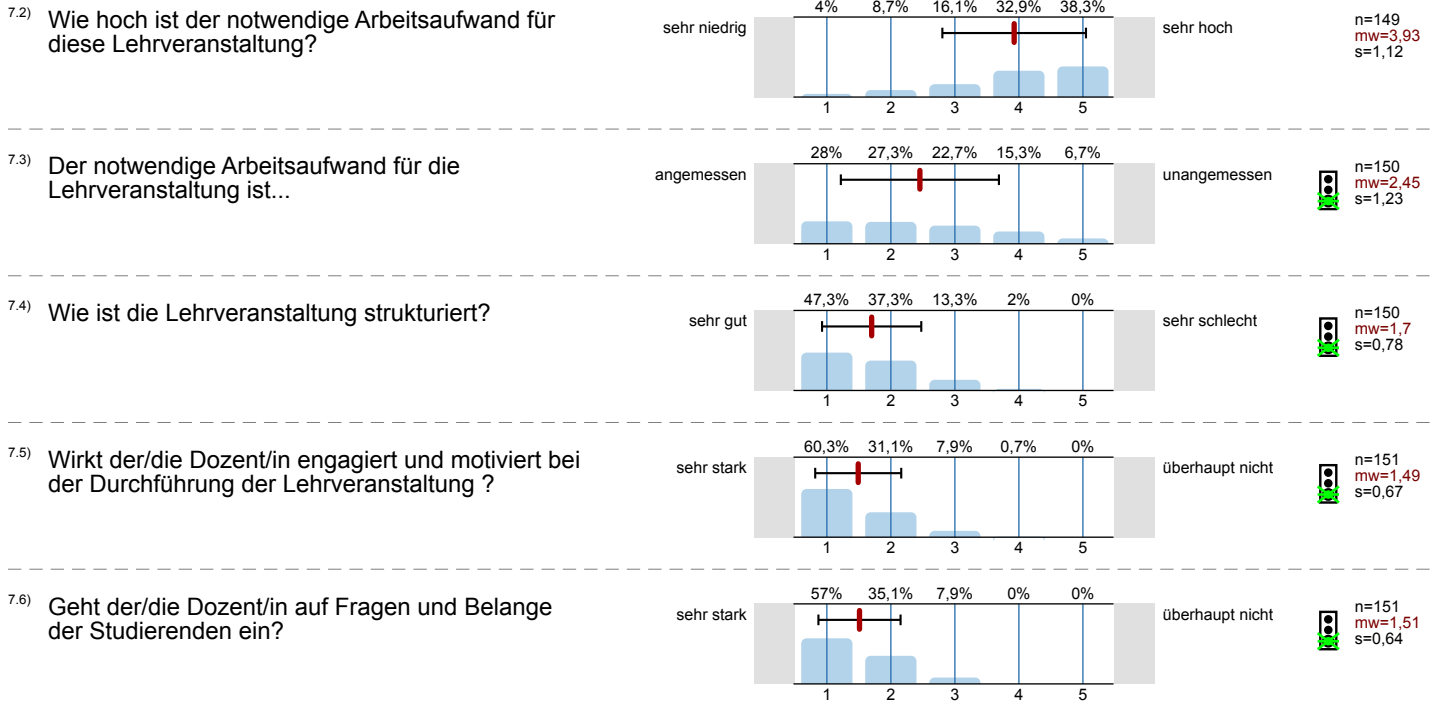
5.4) Wie viel Zeit haben Sie **bis jetzt (!)** durchschnittlich pro Woche für die Vor- und Nachbereitung für diese Veranstaltung investiert



## 7. Monitoring

7.1) Bitte benoten Sie die Lehrveranstaltung insgesamt.





Vielen Dank für Ihre Mitarbeit!  
(Infoportal zur Lehrevaluation: [www.pst.kit.edu/eval-info](http://www.pst.kit.edu/eval-info))

# Profillinie

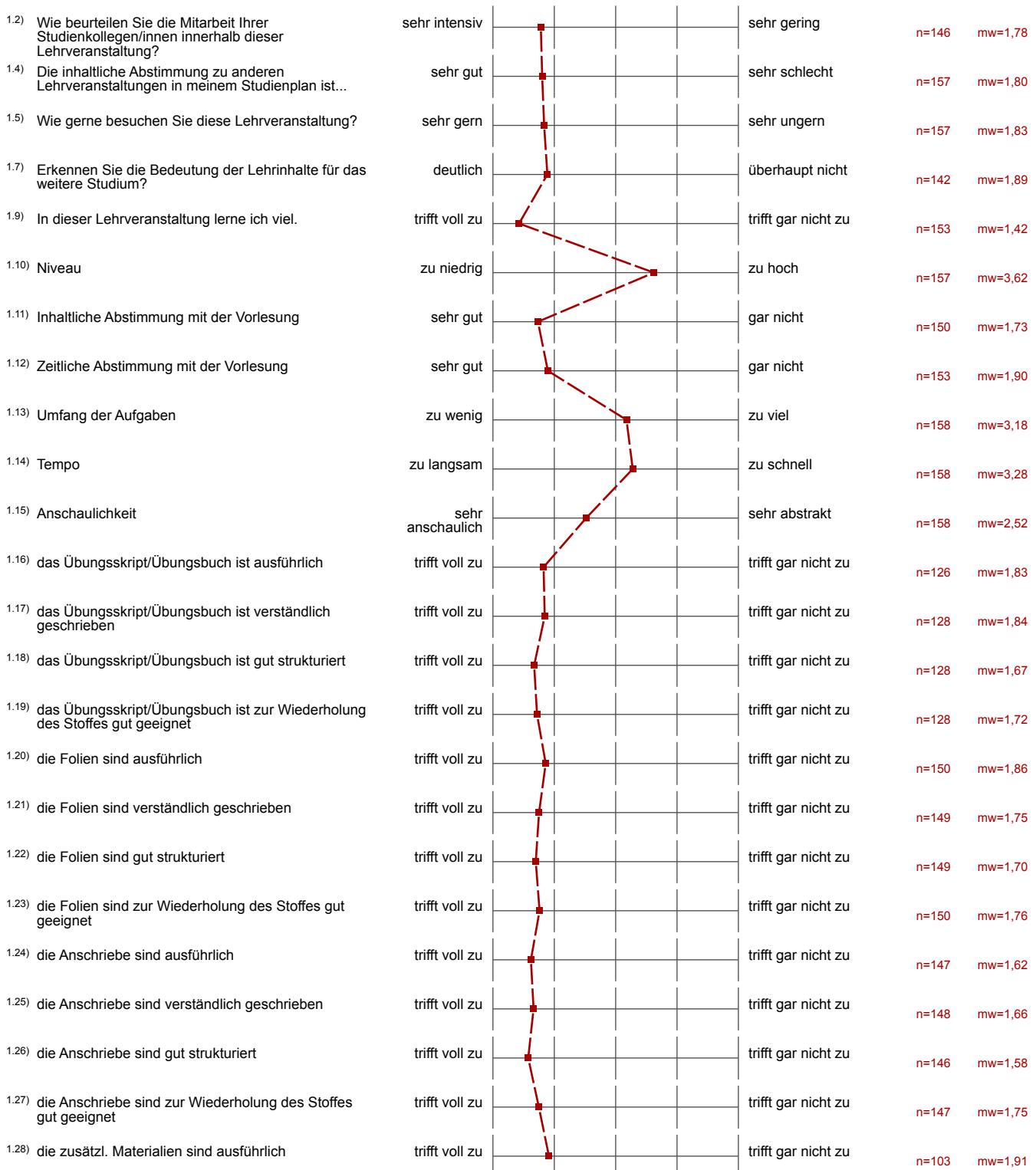
Teilbereich: 01. WiSe 2018/19 Elektrotechnik und Informationstechnik

Name der/des Lehrenden: Florian Köpf

Titel der Lehrveranstaltung: Übungen zu Regelung linearer Mehrgrößensysteme  
(Name der Umfrage)

Verwendete Werte in der Profillinie: Mittelwert

## 1. Fragen zur Lehrveranstaltung



1.29) die zusätzl. Materialien sind verständlich geschrieben	trifft voll zu		trifft gar nicht zu	n=104	mw=1,87
1.30) die zusätzl. Materialien sind gut strukturiert	trifft voll zu		trifft gar nicht zu	n=104	mw=1,83
1.31) die zusätzl. Materialien sind zur Wiederholung des Stoffes gut geeignet	trifft voll zu		trifft gar nicht zu	n=104	mw=1,91

### 3. Fragen zur Bewertung der Raumbedingungen

3.1) Die Raumgröße ist der Teilnehmerzahl	angemessen		unangemessen	n=156	mw=4,05
3.2) Die Akustik in diesem Raum ist	sehr gut		sehr schlecht	n=156	mw=2,22
3.3) Die Sichtbedingungen in diesem Raum sind	sehr gut		sehr schlecht	n=155	mw=2,49

### 4. Fragen zum/zur Dozenten/in

4.1) Verweist der/die Dozent/in auf Zusammenhänge zwischen Theorie und Praxis?	sehr stark		überhaupt nicht	n=152	mw=2,28
4.2) Der/Die Dozent/in spricht laut und deutlich.	trifft zu		trifft nicht zu	n=152	mw=1,30
4.3) Der/Die Dozent/in hält Blickkontakt.	trifft zu		trifft nicht zu	n=152	mw=1,42
4.4) Wie ist der/die Dozent/in vorbereitet?	sehr gut		mangelhaft	n=151	mw=1,26
4.5) Wird Wesentliches herausgearbeitet?	immer		nie	n=152	mw=1,54
4.6) Wie beurteilen Sie die Darbietung insgesamt?	ansprechend		ermüdend	n=152	mw=1,53

### 7. Monitoring

7.1) Bitte benoten Sie die Lehrveranstaltung insgesamt.	sehr gut		sehr schlecht	n=151	mw=1,66
7.2) Wie hoch ist der notwendige Arbeitsaufwand für diese Lehrveranstaltung?	sehr niedrig		sehr hoch	n=149	mw=3,93
7.3) Der notwendige Arbeitsaufwand für die Lehrveranstaltung ist...	angemessen		unangemessen	n=150	mw=2,45
7.4) Wie ist die Lehrveranstaltung strukturiert?	sehr gut		sehr schlecht	n=150	mw=1,70
7.5) Wirkt der/die Dozent/in engagiert und motiviert bei der Durchführung der Lehrveranstaltung ?	sehr stark		überhaupt nicht	n=151	mw=1,49
7.6) Geht der/die Dozent/in auf Fragen und Belange der Studierenden ein?	sehr stark		überhaupt nicht	n=151	mw=1,51