

Markus Döllken

Workshop Mechatronische Systeme und Produkte (2145162)
Erfasste Fragebögen = 64

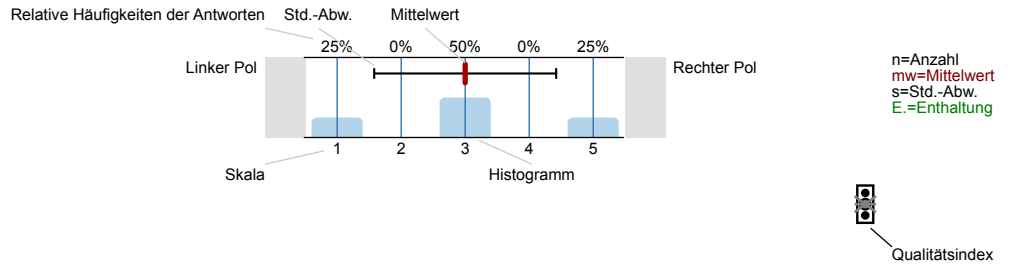


Periode: **WS 19/20**

Auswertungsteil der geschlossenen Fragen

Legende

Frage**text**



Erklärung der Ampelsymbole



Der Mittelwert liegt unterhalb der Qualitätsrichtlinie.



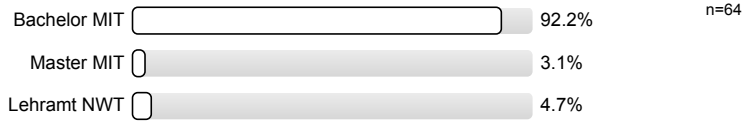
Der Mittelwert liegt im Toleranzbereich der Qualitätsrichtlinie.



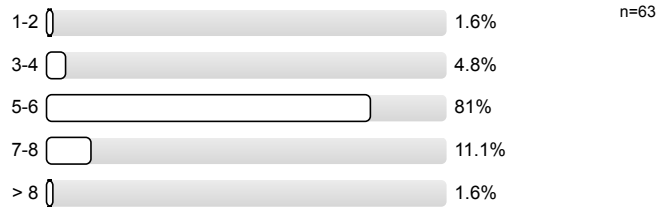
Der Mittelwert liegt innerhalb der Qualitätsrichtlinie.

1. Fragen zum Studium

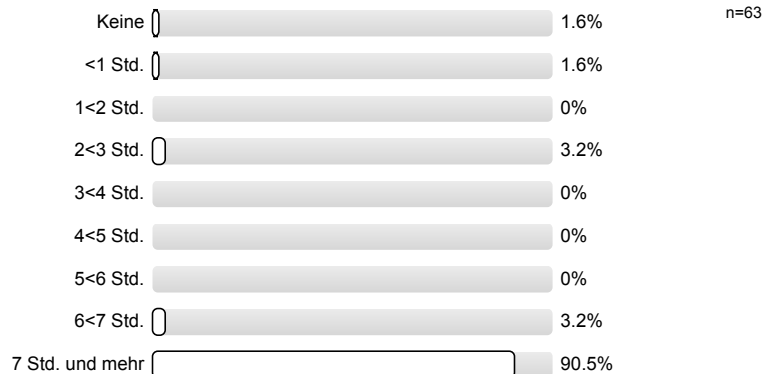
1.1) Aktuelles Studienfach:



1.2) Fachsemester:

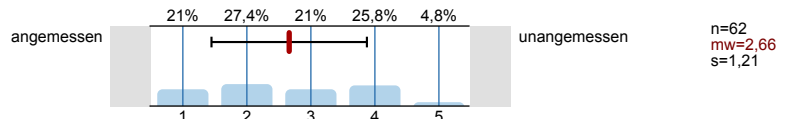


1.3) Wie viel Zeit haben Sie bis jetzt (!) durchschnittlich pro Woche für die Vor- und Nachbereitung für diese Veranstaltung investiert?

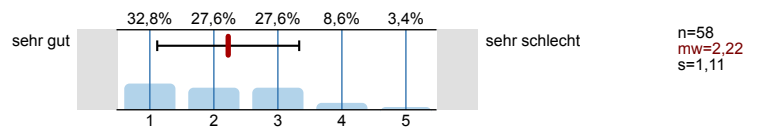


2. Fragen zur Lehrveranstaltung und Bewertung der Raumbedingungen

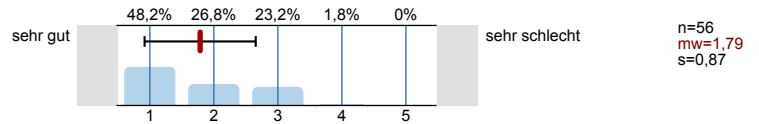
2.1) Die Raumgröße ist der Teilnehmerzahl



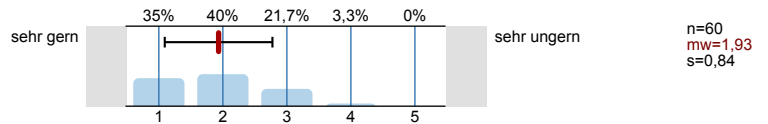
2.2) Die Akustik in diesem Raum ist



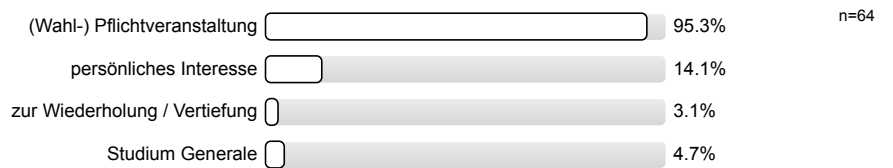
2.3) Die Sichtbedingungen in diesem Raum sind



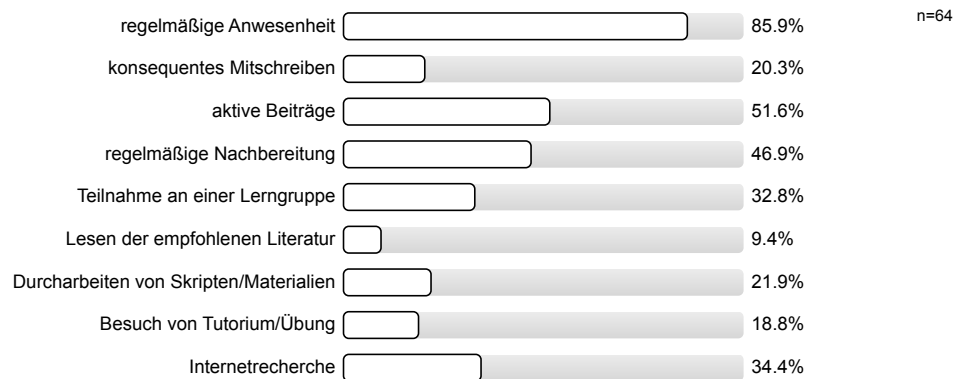
2.4) Wie gerne besuchen Sie diese Lehrveranstaltung?



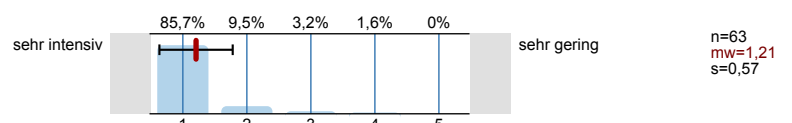
2.5) Warum besuchen Sie diese Lehrveranstaltung?



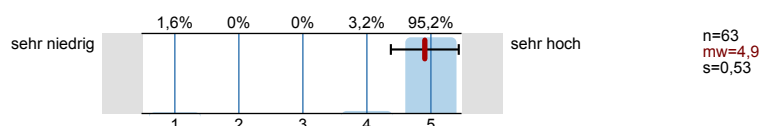
2.6) Mein Engagement für diese Lehrveranstaltung ist gekennzeichnet durch: (Mehrfachnennungen möglich)



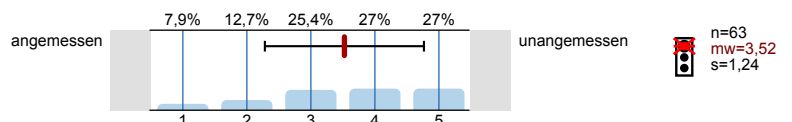
2.7) Wie beurteilen Sie die Mitarbeit Ihrer Studienkollegen/innen in dieser Lehrveranstaltung?



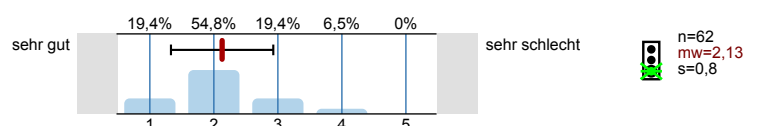
2.8) Wie hoch ist der notwendige Arbeitsaufwand für diese Lehrveranstaltung?

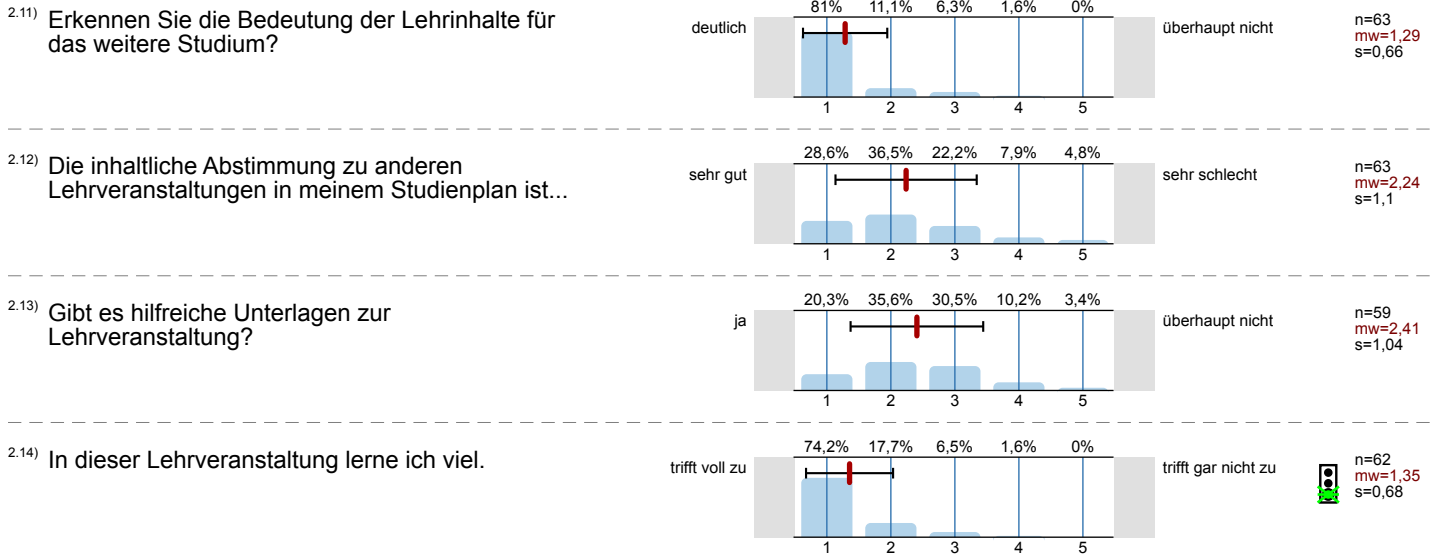


2.9) Der notwendige Arbeitsaufwand für die Lehrveranstaltung ist...

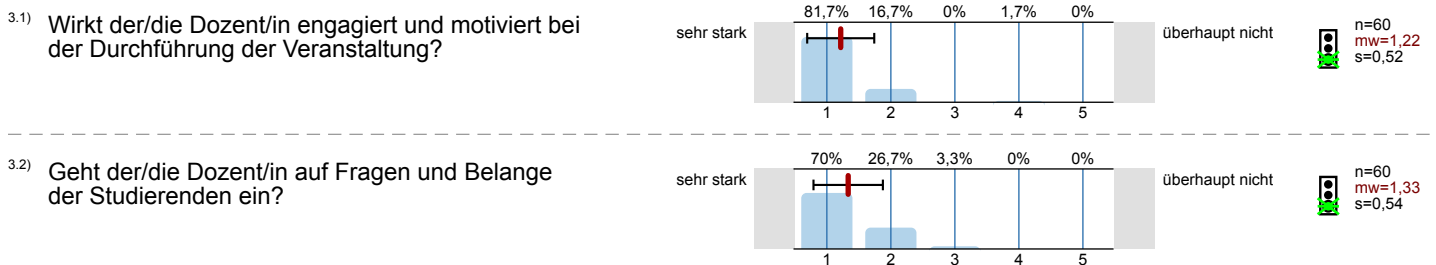


2.10) Wie ist die Lehrveranstaltung strukturiert?

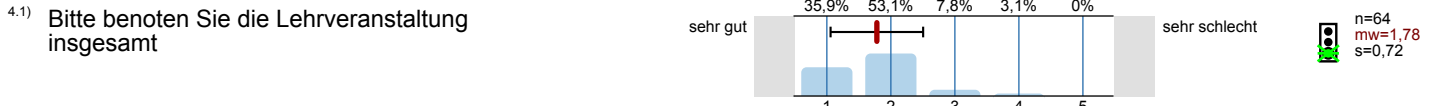




3. Fragen zum/zur Dozenten/in



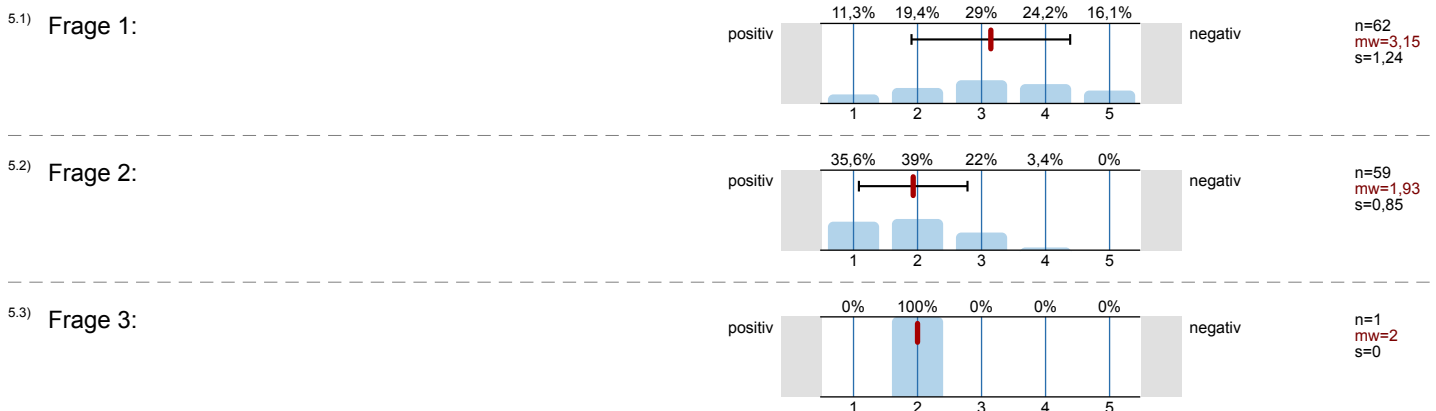
4. Gesamtbewertung der Lehrveranstaltung



Weitere Fragen auf der Rückseite! Fragebogen bitte wenden!

Bitte verstellen Sie, zur Wahrung Ihrer Anonymität, bei allen freien Antwortmöglichkeiten gegebenenfalls Ihre Schrift, z.B. durch Druckbuchstaben.

5. Zusatzfragen



Vielen Dank für Ihre Mitarbeit!

Infoportal zur Lehrevaluation: www.sek.kit.edu/eval-info